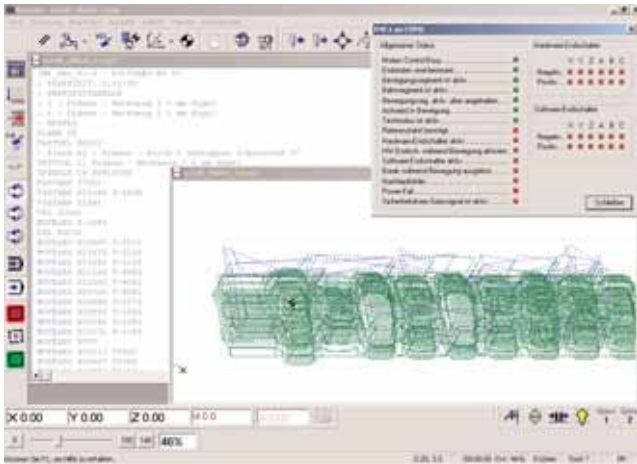


WIN-Remote



WIN-Remote



REMOTE ist die universelle Bedien- und Ausgabesoftware zur Bearbeitung von NCP-Dateien im Bereich Fräsen, Bohren, Kleben, Wasserstrahlschneiden, Laserschneiden und Laserschweißen, also für alle Ideen die Sie mit Hilfe von **isy CAM** realisieren können.

Aufgrund der hohen Flexibilität und Erweiterbarkeit können Sie mit **isy CAM 3.0** und **REMOTE** auch komplexe Bearbeitungen automatisieren.

Vielfältige Optionen und Einstellmöglichkeiten erlauben es, **REMOTE** auch in übergeordnete Fertigungsprozesse einzubinden.

REMOTE is the universal operating and output software for processing NCP files in the fields of milling, drilling, gluing, water jet cutting, laser cutting and laser welding - for all ideas that can be realized by means of **isy CAM**.

Due to the high flexibility and expandability of **isy CAM 3.0** and **REMOTE**, you can also automate complex processing procedures.

Due to various options and adjustment possibilities, **REMOTE** can also be integrated into super ordinate manufacturing processes.

Allgemeine Merkmale

- flexibel und erweiterbar
- direkter Aufruf und Kontrolle durch **isy CAM 2.5**
- stand-alone-Betrieb möglich (Werkstattfertigung, Netzwerkbetrieb)
- verfügbar für eine Vielzahl von **i-mes** Maschinen und -Steuerungen
- lauffähig unter WIN98, 2000, NT und XP
- intuitive Programmbedienung
- integrierter Editor zur komfortablen Bearbeitung von NC-Dateien
- grafische Darstellung der Fräsdaten mit Messfunktion
- dialogunterstützte Maschinenkonfiguration
- dialogunterstützte Verwaltung von Werkstücknullpunkten, Parkpositionen, Ausgabe-positionen
- dialogorientierte Verwaltung von Nutzenfertigung / Mehrfachausgabe
- Satzvorlauf (Bearbeitungs-Neustart an einem Abbruchpunkt)
- Online-Hilfesystem
- Umfangreiche Kommandozeilen-Optionen

general features

- flexible and expandable
- direct call and control by isy CAM 2.5
- stand-alone mode possible (shop manufacturing, network operation)
- available for a large number of i-mes machines and controllers
- operates under Win 98, 2000, NT and XP
- intuitive program operation
- integrated editor for comfortable handling of NC data
- graphical representation of the milling data with measuring functions
- dialogue-supported machine configuration
- dialogue-oriented management of work piece zero points, park positions, output positions
- dialogue-supported management of copy manufacturing/multiple output
- "set advance" (process restart at a break point)
- online support system
- extensive command line options

Für nachträgliche Korrekturen in den Ausgabedateien verfügt **Remote** über einen integrierten Editor, der auch für die Bearbeitung größerer Dateien geeignet ist. Übliche Editorfunktionen wie "Suchen und Ersetzen", "Ausschneiden", "Kopieren" und "Einfügen" ermöglichen die bequeme Nachbearbeitung von NCP-Dateien.

For additional adjustments of the output files, **Remote** has an integrated editor, which is also suitable for editing larger files. Usual editor functions like " search and replace ", " cut ", " copy " and " paste " make the comfortable rework possible of NCP files.

Remote ist fernsteuerbar. Mit Hilfe von Kommandozeilenparametern kann das Erscheinungsbild des Programms für den Aufruf aus anderen Windows-Applikationen heraus angepaßt werden. Die Parametrierung des Programms sowie die Bearbeitung der Ausgabedatei kann durch Übergabe geeigneter Parameter automatisiert werden.

Remote is controllable. By the help of the command line parameters the appearance of the program for the call from other Windows applications can be adapted. The parameter setting of the program as well as the machining of the output file can be automated by transfer of suitable parameters.

Bedienpanels mit Buttons

- Reset, Referenzfahrt
- Geschwindigkeiten einstellen
- Werkstücknullpunkt setzen/löschen
- Manuell fahren
- Spindel ein-/ausschalten, Drehzahl einstellen
- Satzvorlauf, Satzunterdrückung, Eilgangüberlagerung
- Wahl der Ausgabewiederholungen
- Wahl der Betriebsart (Einzelschrittbetrieb, Automatikbetrieb)
- Starten, Unterbrechen, Abbrechen des Anwenderprogramms
- Werkzeug holen/ablegen/spannen
- Werkzeugmagazin



Operation panels with buttons:

- reset, reference run
- speed setting
- set/delete workpiece zero point
- manual jogging
- switch on/off spindle, set speed
- block forward run, optional block skip, rapid motion overlay
- selection of the output repetitions
- selection of the operation mode (single step mode, automatic mode)
- start, stop and abort the user program
- get/deposit/clamp tool
- tool magazine



- Maschinenkonfiguration dialog unterstützt
- Maschinenpositionen einrichten, korrigieren, testen
- Zugriff auf symbolische Maschinenpositionen im CNC-Anwenderprogramm

- dialog supported machine configuration
- set, correct, test the machine position
- access to symbolic machine positions in the CNC user program



- Achsen manuell verfahren (bis 6 Achsen)
- Teach-In mit Funktionstasten, Mausklick oder über Bedientafel
- Schrittbetrieb (Jog) oder Achsfahren, Schrägfahrt

- manual jogging (up to 6 axes)
- teach-In with function keys, mouse click or via operating panel
- step mode (Jog) or axis travel, slant travel